

VŠEOBECNÉ POZNÁMKY

1. Na výkresovou část dokumentace se vztahují specifikace ostatních částí projektu, se kterými tvoří tato část nedílný celek. Při nejasnosti ihned kontaktujte projektanta!

2. Při rozporech v dokumentaci mají přednost:
- dokumenty a revize výkresů s novějším datem,
 - textové specifikace před grafickým znázorněním,
 - kóty před rozměry odměřenými na výkrese,
 - výkresy podrobnějšího měřítka,
 - architektonická část a koordinační výkresy před projekty profesí, přičemž technické řešení profesí musí být zachováno.

LEGENDA REVIZÍ

č.rev.	datum	popis revize

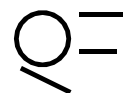
±0,000 = 614,230 m.n.m B.p.v.

PROJEKT: **Centrum neformálního vzdělávání Hájenka Černé lesy** ZN: **BRT**
Černé lesy č.p. 430
588 32 Brtnice

STAVEBNÍK: Statutární město Jihlava
Masarykovo náměstí 97/1
586 01 Jihlava 1
IČO: 000 286 010
zastoupený: Mgr. Petrem Ryškou, primátorem

GENERÁLNÍ PROJEKTANT: Rusina Frei, s.r.o.
Blanická 845/9, 120 00 Praha 2
info@rusinafrei.cz, tel. +420 607 715 885
www.rusinafrei.cz

ARCHITEKT: Rusina Frei, s.r.o.
Blanická 845/9, 120 00 Praha 2
Ing. arch. MgA. Martin Rusina, PhD.
Ing. arch. Martin Frei



STUPEŇ: **DOKUMENTACE PRO PROVEDENÍ STAVBY**

OBJEKT: **S001, S002, S003, S004**

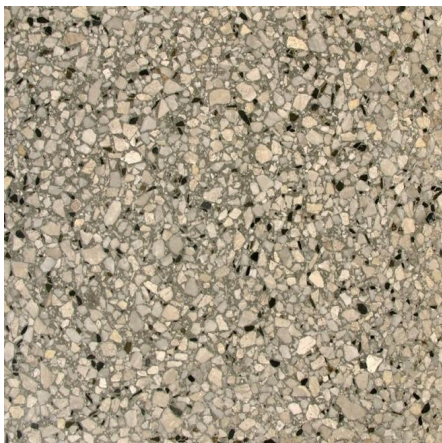
ČÁST: **D.1.1 Architektonicko-stavební řešení**

VÝKRES: **Moodboard**

MĚŘÍTKO: FORMÁT:
DATUM: 04/2025 KRESLIL: x

REVIZE: OZNAČENÍ: **D.1.1.e.15**

Neoprávněné rozšiřování či reprodukování tohoto materiálu nebo jeho části je zakázáno!



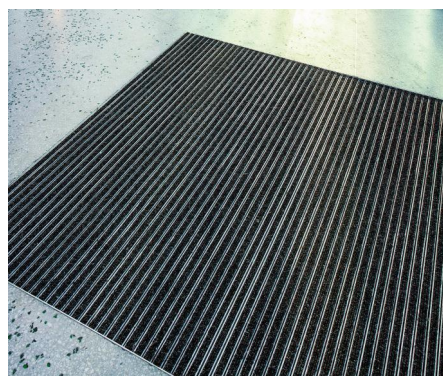
terrazzová dlažba 30x30cm, broušená hladká, šedý cement, vícebarevné kamenivo



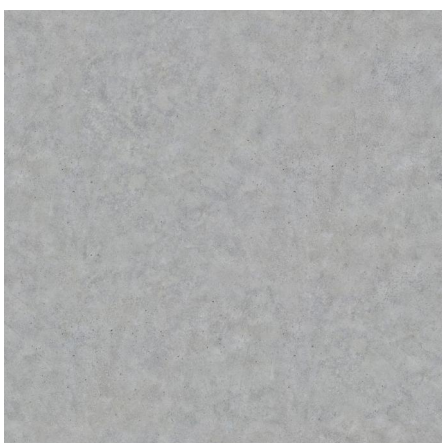
schodiště - terrazzové obkladové stupně, broušené hladké, s protiskluzným pískovaným páskem, sražené hrany; šedý cement, vícebarevné kamenivo



podlahové palubky s přiznanou spárou, borovice, olejovosk



vnitřní čistící zóna - vstupní rohož



broušený beton, uzavírací bezbarvý lak



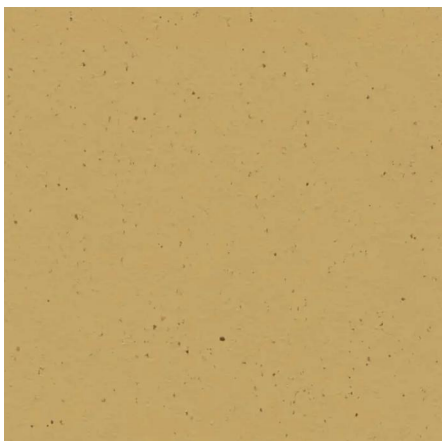
cementová stěrka, vysokozátěžový lak



keramická dlažba 30x30cm, s protiskluzností R10, hladká matná, světle šedá, jemně zrnitá



keramická dlažba 30x30cm, s protiskluzností R11, matná, s drobným reliéfem, šedá, jemně zrnitá



přírodní linoleum, odstín žluté, s příměsí skořápek



krycí podlahová lišta, borovice, olejvosk



soklová podlahová lišta MDF, bílá/šedá podle povrchové úpravy stěny



terasová modřínová prkna, viditelné spáry, jemné drážkování, bez povrchové úpravy k přirozenému zašednutí



striážený beton - zdrsnění povrchu pomocí
ocelového kartáče



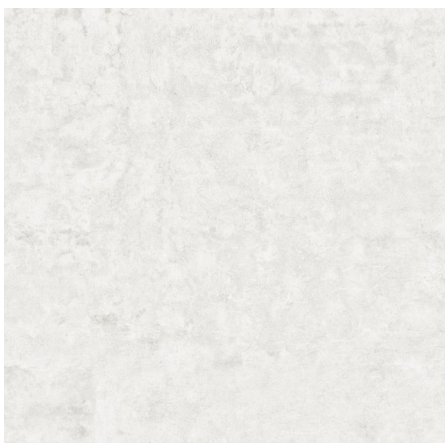
štípaná žulová kostka, kladená do řádku; 60% šedá,
40% růžová



štíťtová žulová dlažba; 60% šedá, 40% okrová



mlat; 80% okrová, 20% červená



štuková omítka, malířský nátěr bílý matný



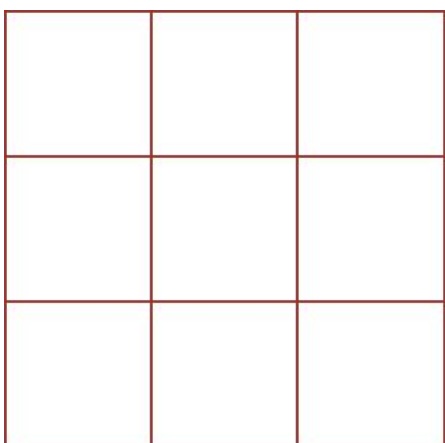
dekorativní válečková výmalba s rostlinným motivem,
ukončená barevnou linkou, béžová zelená RAL 1000;
podklad malířský nátěr bílý matný RAL 1013



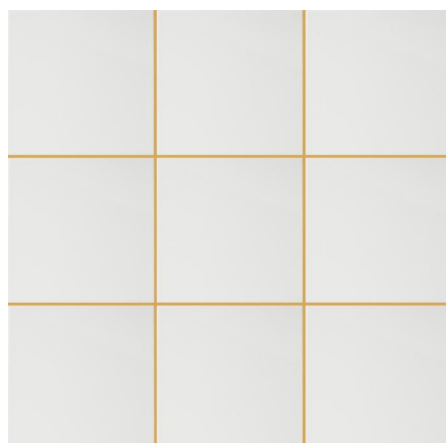
omyvatelný malířský nátěr, hedvábně lesklý, světle
šedý RAL 7044



keramický obklad hladký lesklý, 15x15cm, bílý; spáry
šedé



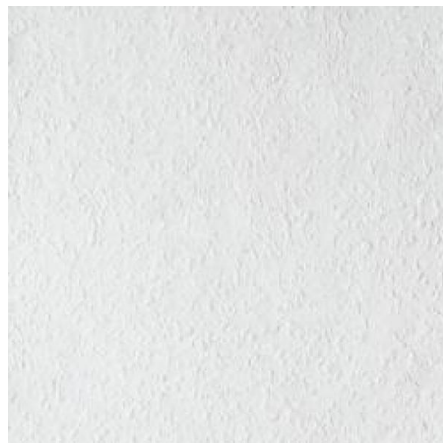
keramický obklad hladký lesklý, 15x15cm, bílý; spáry
červené



keramický obklad hladký lesklý, 15x15cm, bílý; spáry
žluté



stávající štitová stěna - vápenný nátěr bílý



stěny + strop - přetíratelná tapeta, malířský nátěr bílý



stěny + strop - nehoblovaná prkna různé šířky, smrk, olejová lazura s bílým pigmentem



prkenný záklop - nehoblovaná prkna různé šířky, smrk, olejová lazura se světle šedým pigmentem



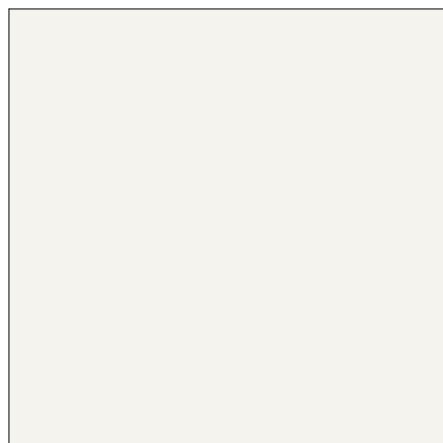
stropní trámy - hoblovaný hranol smrk, sražené hrany, olejová lazura s bílým pigmentem



akustický podhled - deska z dřevité vlny, velmi jemná textura, přírodní barva



stěny + strop - podlahové palubky, beze spáry, smrk, olejová lazura s bílým pigmentem



podhled + šikmý strop - SDK deska, malířský nátěr bílý



stěny + strop - podlahové palubky, s viditelnou spárou, osika, bez povrchové úpravy



podhled - cementotřísková deska s hladkým přírodním cementově šedým povrchem



pálená střešní taška bobrovka, rezná, kulatý řez,
dvojitě šupinové krytí, červená



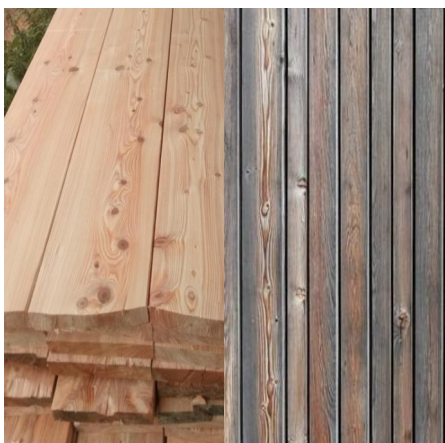
střešní a fasádní krytina vikýř - přírodní titanzinek s
dvojitou (střecha) a úhlovou (fasáda) stojatou drážkou,
bez povrchové úpravy



falcovaná střešní krytina - hliník s dvojitou stojatou
drážkou, nástřik v odstínu světle šedé



jemná fasádní omítka, lomená bílá



fasáda - nehoblovaná prkna různé šířky, modřín, bez
povrchové úpravy k přirozenému zašednutí



oplechování - přírodní titanzinek, bez povrchové
úpravy



okna + dveře - krycí lak RAL 6013, hedvábně lesklý



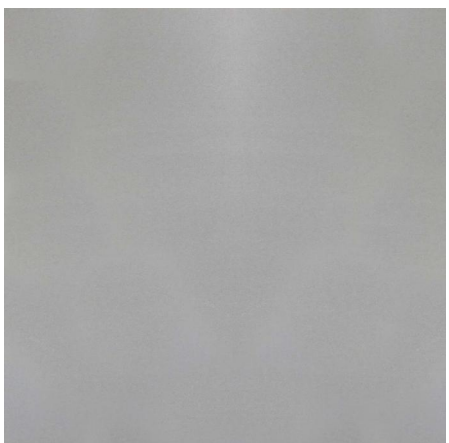
vnitřní křídlo špaletového okna + parapet - krycí lak RAL 1000, hedvábně lesklý



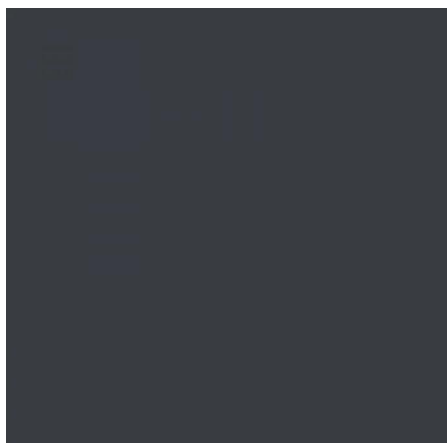
obklad ostění + parapet - truhlářská překližka borovice, olejová lazura v odstínu RAL 6013



obklad ostění oken - truhlářská překližka bříza, bezbarvý lak s UV filtrem



oplechování dveří - pozinkovaná ocel, fixace bezbarvým lakem



vnitřní dveře + hliníkový rám LOP - krycí lak RAL 7016, hedvábně lesklý



replika původního krabicového zámku, černý pozink



dveřní klika kovaná, černý pozink



okenní klička - oliva, černý pozink / antracit



dveřní klika, antracit



okenní klika, nerez



dveřní klika a zápustné kování, nerez



truhlářská překližka borovice, olejová lazura v odstínu
RAL 6013



truhlářská překližka bříza, bezbarvý lak s UV filtrem



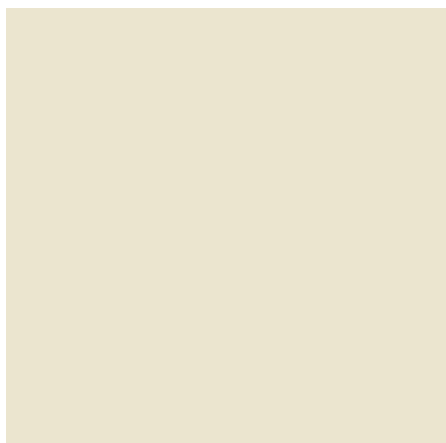
masivní hranoly hoblované, smrk, bezbarvý lak s UV
filtrem



masivní kulatina Ø40mm, smrk, bezbarvý lak s UV
filtrem



posuvná stěna - vodovzdorná MDF, nátěr tabulovou
černí



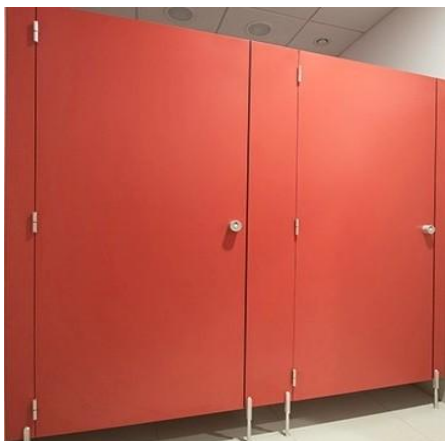
laminované desky MDF/DTD, RAL 1013



laminované desky MDF/DTD, RAL 1000



RAL 2013



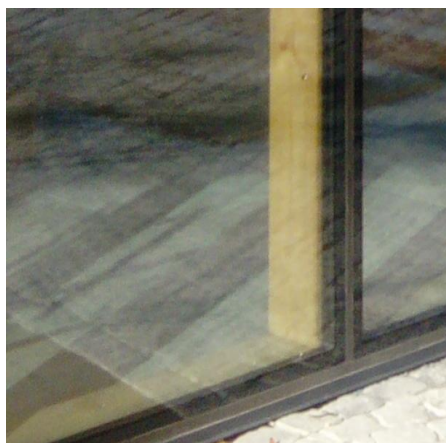
sanitární přička - HPL laminát, RAL 3000



loupané kmeny, kotveny do ocelové patky, opatřeny olejovou lazurou se světle šedým pigmentem



VZT spiro potrubí - perforovaný plech, antracit



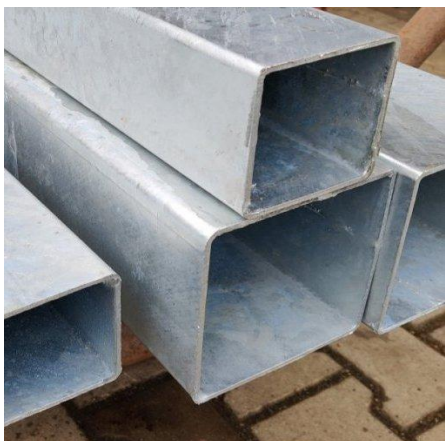
LOP - hliníkové profily, krycí lak RAL 7016, zasklení čiré



schodiště ocelové žárově zinkované, pororoštové
stupně



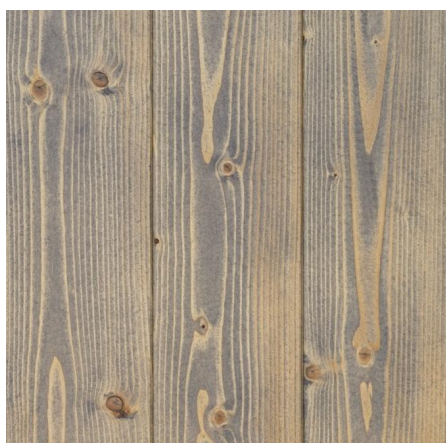
schodiště ocelové žárově zinkované, nátěr kovářskou
grafitovou barvou; stupně masiv borovice, olejvosk



ocelová konstrukce - surová svařovaná ocel, svary
přiznané, přeleštěné



masivní dřevěné schodiště, borovice, olejvosk



olejová lazura se světlé šedým pigmentem





D.1.1.e.15 Moodboard A.101 - Mediální místnost







D.1.1.e.15 Moodboard B.102 - Multifunkční místnost / Jídelna



D.1.1.e.15 Moodboard B.102 - Multifunkční místnost / Jídelna